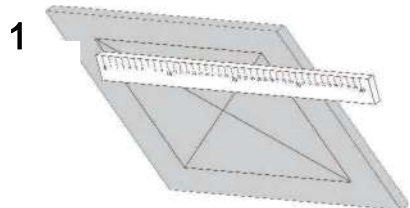
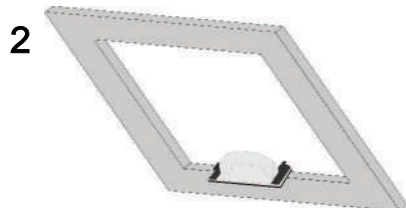


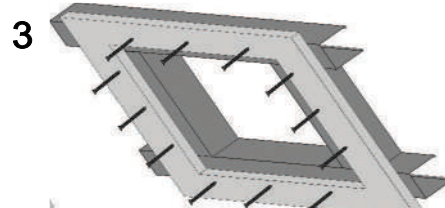
Notice de pose TRAPPES HORIZONTALES EI120



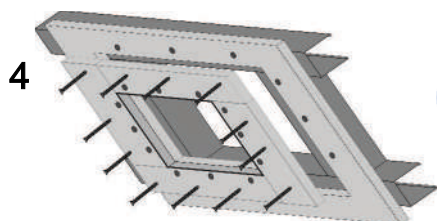
Marquez la découpe sur le plafond en plaques de plâtre à l'aide d'une équerre à angle droit. Dimension de la trappe + 225 mm.



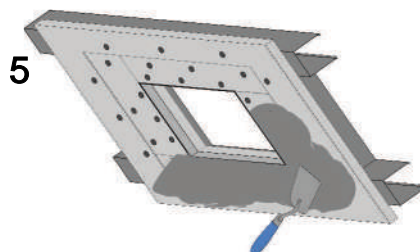
Découpez l'ouverture dans la plaque. (scie sauteuse, scie à guichet...) Veillez à ce que les bords soient droits et propres.



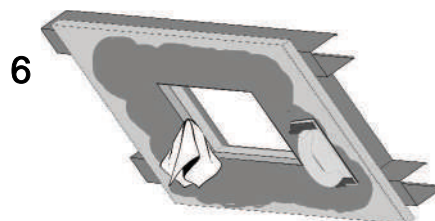
Installez périphériquement des profilés F45 coupés à la bonne longueur de manière à ce que les profilés dépassent la plaque de plâtre d'environ 25 mm.



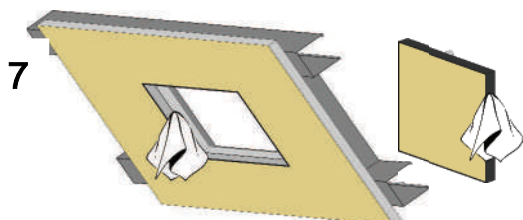
Enlevez le panneau de porte et les plaques de protection du cadre extérieur et pressez ce dernier au devant des profilés F45. Vissez le cadre extérieur à l'aide de vis TTPC aux profilés F45 avec un entraxe de max. 130 mm.



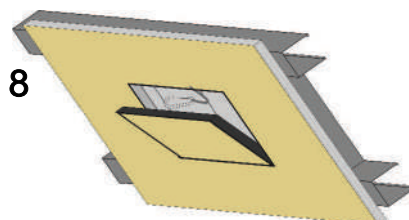
Enduisez la jonction périphérique des deux cadres au parement, vis inclus.



Nettoyez soigneusement les deux cadres en aluminium de la trappe de visite. Ceci est très important pour que la fonction de la trappe ne soit pas entravée. Après le séchage, poncez les aspérités.



Après la peinture, enlevez également les restes de couleur aux deux cadres en aluminium de la trappe.



Remettez les plaques de protection à leur place. Par mesure de sécurité accrochez le dispositif de sécurité et fermez la trappe de visite.

Attention!

Chaque panneau de porte rentre exactement dans son cadre. Il n'est pas possible d'échanger les panneaux de porte!

Important: Le degré coupe-feu n'est atteint que lorsque les plaques de protection sont à leur place!